



ふきのとう便り

～一人はみんなのために みんなは一人のために～

2010年7月1日発行 NO.4

社会福祉法人 ふきのとう TEL 0743-67-1099

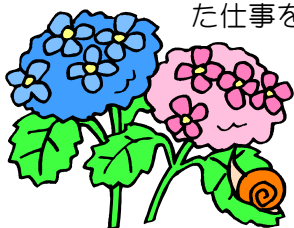
天理市柳本町 2036 番地 1 HP <http://www.fukinotou.or.jp>

編集責任者 植田 豊 e-mail fukinotou1099@rondo.ocn.ne.jp

みんなで協力し、頑張りましょう

乾 雅子

1月より所長が体調をくずしてから、みんなで力を合わせ何とか今日までやってきました。今まで所長が行っていた仕事をみんなで分け合い、最初はとまどいだらけでメンバーもスタッフも不安な日々を過ごしていました。



私も最初は、なれないことに毎日夜遅くまでかかり、愚痴っぽくなっている自分にイライラし、本当に大変でした。その中で朝早くからの仕事をスタッフ・メンバーが一丸となって行っている姿はとても頼もしく、工賃が増え、お金を使える喜びを感じているメンバーの姿をみると、とても嬉しいです。所長もぼちぼちですが元気になり、毎日来てみんなの大黒柱となって安心を与えています。

さらなる、ふきのとう発展のため新しい組織体制とし、みんなが働きやすい環境に、またメンバーが充実した活動をおくれるようにみんなで協力しあいながら頑張りていきたいと思ひます。日々、ふきのとうを応援していただいている皆様に感謝してひます。またさらなる応援をよろしくお願ひ致します。

菓子工房 マカロン

部門紹介

松崎弘美

保存料や着色料等

を使わず自然

の素材にこだわって手作り

のお菓子を作っている「ふきのとうの菓子工房マカロン」は週に3回活動を行っています。



菓子作りで最も大切なのは、材料の計量と手順。少しでも間違ってしまうと、出来上がりが全く違ってしまうので、メンバーさん達は常に真剣に取り組んでいます。

定番の人気商品“手作りクッキー”を始め、歯ごたえたっぷりのイタリア菓子“ビスコッティ”、濃厚なチーズの風味が自慢の“チーズケーキ”など固定ファンの人もしらっしゃる程で、作っている私達としては嬉しい限りです。

最近ではアイデアを出し合って、買って下さるお客様に「おいしいね」と言って頂けるような新商品作りも試みています。畑で獲れた大豆で作った“きなこクッキー”は、素朴ながらも老若男女問わず喜んで召し上がって頂けるイチオシ商品なので是非一度ご賞味ください！

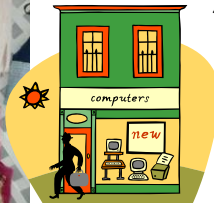
『お菓子作りは一日にして成らず』で一つ一つの工程を大切にしながらこれからも頑張っていきたいと思ひます。

handmade はな がオープン



ふきのとう入口横に手作り織物販売の店

がオープンしました。



地域交流の拠点としても活用します。皆さん来てね！

県スポーツ大会で大活躍



奈良県障害者スポーツ大会卓球部門で牟礼紀子さんが優勝し、田島邦彦さんは3位

になりました。

フライングディスク部門

は、メダルラッシュで、アキュラシー、ディスタンス合わせて金5個、銀11個、銅2個獲得しました。皆さんよく頑張りましたね。ふきのとうTシャツが大いに目立った1日でした。



平成22年度事業計画

3月27日の理事会で、ふきのとうの平成22年度事業計画が承認されました。主要なものは、以下の通りです。

- ① 新事業計画(新ケアホーム建設と開発許可申請手続きの開始)
- ② 就労支援事業の重点施策として経理システムの改善、事業の絞り込みを行う。
- ③ 4月より組織変更を実施
- ④ 健康管理(日常的対策、健康診断・毎月第1火曜日・年1回定期)
- ⑤ 防災計画(年2回の防災訓練、防災責任者の配置等)

皆さん協力して推進しましょう。

天理ダム公園清掃開始

天理市より委託され、6月4日より1年間の予定で、天理ダム公園のトイレ2箇所、ゴミ処理16箇所の清掃を始めました。

頑張って工賃引き上げを図っていきましょう！

こんな事しています！

大和郡山城サクラ見物(4/9)



花曇りだったけど、野球をしたり楽しかった！サクラ吹雪もよかったね！



長岳寺護摩たき(4/21)



この日は山門でみたらし団子等の販売もしました

消火訓練(4/27)

みんな真剣に練習しました！火に気をつけようね！



今年も8月の夏祭りに参加します。ご協力をお願いします(詳細決まり次第ご連絡します)

日本財団助成金で菓子機器購入

助成金の交付により、真空包装機、ミキサーを購入しました。ありがとうございました。ケーキ菓子事業の強化に活用するとともに、真空包装機を使った新たな商品開発をしていきます。

ヘルパーさん大募集

情熱と優しさ求めます
土、日勤務できる方



- 資格： ヘルパー2級以上
普通自動車免許
- 仕事： 介助の必要ある人達への移動支援等
- 時給： 800円~1,000円
- 応募書類： 履歴書、資格証明書
- 問合せ先： 遊歩の会ヘルパーステーション

天理市柳本町1992

0743-66-3784

担当 西岡

